

日本テレビ系各局が紹介する日本全国の名物から
人気沸騰の味わいが多彩に大集結



**ズームイン!!
サタデー**

ZOOM IN!! SATURDAY

全国うまいもの博
ZOOM-HAKU

3月13日(水)~25日(月)

前期 3月13日(水)~19日(火) 後期 3月20日(水)~25日(月)

営業時間/午前10時~午後7時30分

※3月19日(火)は前期出展者のみ午前6時閉場 ※最終日は午後5時閉場
※商品の配送状況により、入荷が遅れる場合がございます。予めご了承ください。

■浜屋百貨店 8階催事場■

主催: NIB長崎国際テレビ・NTV日本テレビ放送網

《協力: 日本テレビ系ネットワーク27社》

NIB長崎国際テレビ「ズームイン!!サタデー」は
毎週土曜日あさ5:30~好評放送中!!



スマサ博初登場
タラバ蟹のむき身がたっぷり!!
まるやかで濃厚なこだわりの贅沢クリームコロッケ

STV札幌テレビ
北海道札幌市北区(札幌おやじダイニング)
タラバ蟹クリームコロッケ 1個489円



季節ごとの旬のお漬物を取り揃えております。
NTV日本テレビ放送網
鎌倉市由比ガ浜(塩香源)
長芋本たまり 100g 432円

限定前期



① A5ランクの米沢牛を一頭買いするからできる、贅沢な牛肉弁当
② トロットとろけたチーズと上質なお肉の脂がよく合います。

YBC山形放送
山形県山形市(焼肉くらげ)
① 米沢牛ステーキ弁当 2,484円(前編限定)
② 米沢牛入りチーズメンチカツ 351円



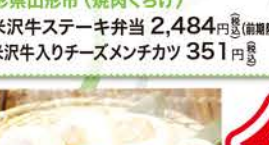
大自然が育んだ、素材のうまみを大切に仕上げました。低カロリーで栄養満点。ぜひ一度ご賞味ください。

NTV日本テレビ放送網
東京都北区(東京藤)
ごまかつお 120g 1,080円



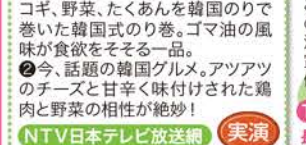
① 醤油ベースで甘い味付けのブルコギ、野菜、たくあんを韓国のおで巻いた韓国式の巻き。ゴマ油の風味が食欲をそそる一品。
② 今、話題の韓国グルメ。アツアツのチーズと甘辛く味付けされた鶏肉と野菜の相性が絶妙!

NTV日本テレビ放送網
東京都新宿区
《韓国家庭料理でりかおんどる》
① ブルコギキムチ 1パック 972円
② チーズタッカルビ (冷凍2~3人前) 1パック 1,620円



TSBテレビ信州
長野県上水内郡小川村(小川の庄 おやき村)
縄文おやき各種 1個(90g) 190円

テレビでも話題のお店!



イトイン 営業時間
各日10時30分~
(ラストオーダー閉場30分前)

NTV日本テレビ放送網
東京都豊島区(志奈そば田なか)
特製煮干トリュフそば 1,080円

小川の庄のおやきは「おやきで村おこし」を合言葉に、おばあちゃん達の伝統技を活かした高齢者雇用の活動は「厚生労働大臣表彰の特別賞」をいただくなど全国でも高い評価を頂いております。



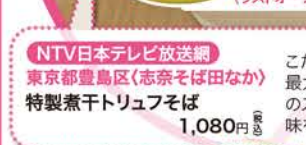
こだわりの煮干を使ってうまみを最大限に引き出した上品な味わいのスープ。アクセントのトリュフの風味をお楽しみください。

ズームイン!!サタデー初登場

NTV日本テレビ放送網
東京都豊島区(志奈そば田なか)
特製煮干トリュフそば 1,080円

こだわりの煮干を使ってうまみを最大限に引き出した上品な味わいのスープ。アクセントのトリュフの風味をお楽しみください。

ズームイン!!サタデー初登場



NKT日本海テレビ
鳥根県松江市(ヤマラ水産)
無頭はたは一夜干し (200g) 1,080円

日本海山陰沖で水揚げされた鮮度一番の「はたはた」を伝統の手法により甘塩で仕上げました。



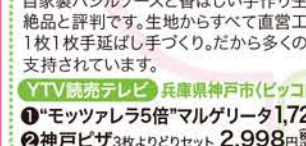
YTV読売テレビ 兵庫県神戸市(ピッコロツ)
①「モッツアレラ5倍」マルゲリータ 1,728円
②神戸ピザ3枚よりどりセット 2,998円

自家製パルメザンソースと香ばしい手作り生地が絶品と評判です。生地からすべて直営工場で作られた生地を手延し手づくり。だから多くの方に支持されています。



RNB南海放送
愛媛県宇和島市(宇和島 安岡蒲焼)
宇和島じよこ天 5枚 918円

上質な石臼挽き宇治抹茶をふだんに使用した、濃厚な抹茶風味のスイーツ。とろけるような食感と、きわ立つ抹茶の風味と深いコクは、上質宇治抹茶ならではの味わいです。



FBS福岡放送
福岡県福岡市(博多の味 やまや)
① 切り餅(180g) 1,080円
② めんたいチューブ 756円

代々続く伝統工芸士の店で、愛媛産の魚がかりで作る伝統の逸品。



STV札幌テレビ
北海道道庁市(竹田食品)
いかわさび(100g) 864円

全国の厳選したうま素材を、もち(国産もち米)で包んでいるもち煎餅。外のもちを蒸焼にするカリッと、スープに入れるともちもちの新食感



FBS福岡放送
福岡県福岡市(博多の味 やまや)
もち龍包 もち豚 (28g×10個入り) 1,051円

食感の良い甲いかを葉わさびとあわせ爽やかな辛味をかかせました。



YTV読売テレビ
東京都府中市(京だんご菓業)
① 茶の露 ほろり(1個) 350円
② 京だんご2種詰め合せ(めらし・せんざい各5本) 1,050円

冷やしてとろけるくりーむパン。エッセンス・リキュール類を使用せず、素材本来の味わいを大切にしています。何度食べても飽きのこないお品に仕上がりました。



YTV読売テレビ
京都府京都市(大徳寺さいき家)
饅だし巻弁当 1,944円

京だし巻と鹿児島産or宮崎産産鰯の御弁当です。



YTV読売テレビ
東京都府中市(京だんご菓業)
① 茶の露 ほろり(1個) 350円
② 京だんご2種詰め合せ(めらし・せんざい各5本) 1,050円

全国の厳選したうま素材を、もち(国産もち米)で包んでいるもち煎餅。外のもちを蒸焼にするカリッと、スープに入れるともちもちの新食感

全国うまいもの博
ZOOM-HAKU

3月13日(水)~25日(月)

前期 3月13日(水)~19日(火) 後期 3月20日(水)~25日(月)

営業時間/午前10時~午後7時30分

※3月19日(火)は前期出展者のみ午前6時閉場 ※最終日は午後5時閉場
※商品の配送状況により、入荷が遅れる場合がございます。予めご了承ください。

■浜屋百貨店 8階催事場■

主催: NIB長崎国際テレビ・NTV日本テレビ放送網

《協力: 日本テレビ系ネットワーク27社》

NIB長崎国際テレビ「ズームイン!!サタデー」は
毎週土曜日あさ5:30~好評放送中!!



わらび餅は、やはり餅だった!素直にそう感じさせられる秀逸作です。極めて本物志向のこのわらび餅は讃岐特産の和三盆糖と希少糖含有シロップ(レアシュガー・スウィート)を使用しております。本わらび粉のこしの強さとたっぷりのきな粉のハーモニーが絶妙です。
RNC西日本放送 香川県高松市(松風庵かねすえ) さめきわらび餅 1,100円



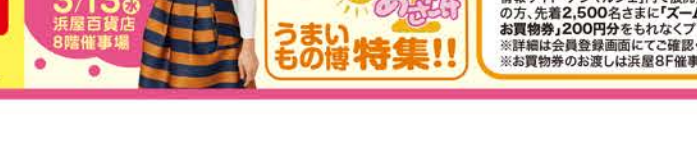
RNB南海放送
愛媛県宇和島市(宇和島 安岡蒲焼)
宇和島じよこ天 5枚 918円



YTV読売テレビ 京都府京都市(京だんご菓業)
① 茶の露 ほろり(1個) 350円
② 京だんご2種詰め合せ(めらし・せんざい各5本) 1,050円



FBS福岡放送
福岡県福岡市(博多の味 やまや)
もち龍包 もち豚 (28g×10個入り) 1,051円



YTV読売テレビ
京都府京都市(大徳寺さいき家)
饅だし巻弁当 1,944円



SDT静岡第一テレビ
静岡県津山市(細川製茶)
掛川深蒸し茶(100g) 540円

限定 400本



NTV日本テレビ放送網 横浜市中区(王府井)
正宗生煎包(焼き小籠包) 8個入り 1,300円

喉や気管支に良いとされ食されてきたレンコンを使い、砂糖不使用の食べやすいのに仕上げました。またオリゴ糖にレンコンを漬込んだ商品は声を使う方にとっても好評です。

FBC福井放送 福井県小浜市(有)大入号
レンコンオリゴ糖漬(600g) 4,320円



KNB北日本放送
富山県富山市(白えび屋)
① 白えび天ぷら1パック(70g) 1,080円
② 白えび刺身(50g) 1,296円



YTV読売テレビ
京都市上京区(丹波園)
① 丹波黒豆大福
② よもぎ大福 各1個 216円

もち米は滋賀県産羽二重を使用、歯ごたえのよいのが特徴です。



NTV日本テレビ放送網
東京都千代田区(PRESS BUTTER SAND)
バターサンド 5個入り 1,000円

余分な材料を使わず本来の風味を生かしたこだわりのバター。最適な味のバランスを追求したクリームとキャラメル。クッキーは「はさみ焼き」で焼き上げることで、食感と風味のベストバランスを実現しました。



YTV読売テレビ
京都府京都市(大徳寺さいき家)
饅だし巻弁当 1,944円

京だし巻と鹿児島産or宮崎産産鰯の御弁当です。



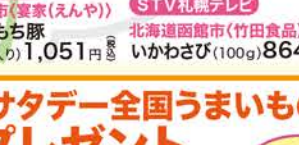
HTV広島テレビ
広島県三原市(八天堂)
とろけるくりーむパン各種 231円

冷やしてとろけるくりーむパン。エッセンス・リキュール類を使用せず、素材本来の味わいを大切にしています。何度食べても飽きのこないお品に仕上がりました。



SMソフトクリーム
① 匠のたれに168時間漬けた、できたての弾ける粒感と柚子の香りが楽しめます。
② ご飯やパン、野菜にも。手軽に使える5つの美味しさ。

FBS福岡放送
福岡県福岡市(博多の味 やまや)
① 切り餅(180g) 1,080円
② めんたいチューブ 756円



YTV読売テレビ
東京都府中市(京だんご菓業)
① 茶の露 ほろり(1個) 350円
② 京だんご2種詰め合せ(めらし・せんざい各5本) 1,050円

全国の厳選したうま素材を、もち(国産もち米)で包んでいるもち煎餅。外のもちを蒸焼にするカリッと、スープに入れるともちもちの新食感



YTV読売テレビ
京都府京都市(大徳寺さいき家)
饅だし巻弁当 1,944円

トミカ博 in NAGASAKI!
~さあ、はじまる!ゆめのトミカワールド!!~
トミカワールドって何?新しいトミカの世界をみんなで見に行こう!他にもトミカタウンでおもしろ体験ができるよ。トミカがいっぱいの巨大パークやショーも必見!トミカ組立工場など、アトラクションもいっぱい!
開催日: 2019年8月23日(金)~9月1日(日)
場所: シーハットおおむら メインアリーナ
詳細は、長崎国際テレビホームページにて!
© TOMY 「トミカ」は株式会社タカラトミーの登録商標です。

「モッチー」でおなじみの望月理恵さんが会場訪問!!
3/13 浜屋百貨店 8階催事場

3/16 3/16 3/16
うまいもの博生中継!
うまいもの博特集!!

「ズームイン!!サタデー全国うまいもの博」お買物券プレゼント
■3月13日(水)~25日(月) 浜屋百貨店 8階催事場
「ズームイン!!サタデー」全国うまいもの博の通販コーナー(NIB運営の新情報サイト「デジタルシェ」内で展開)に会員登録し、浜屋8階催事場へご来店の方、先着2,500名さまに「ズームイン!!サタデー」全国うまいもの博専用お買物券200円分をプレゼント。
※詳細は会員登録画面にてご確認ください。
※お買物券のお渡しは浜屋8階催事場特設カウンターにて行います。

長崎 浜屋
電話 (095) 824-3221
長崎市長町7-11
営業時間 AM10:00~PM7:30